

B&C ID.001 LSL - PU I12

FORMA

www.magliettestampate.eu

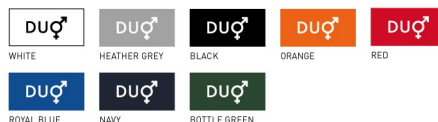
B&C
COLLECTION

Basic by B&C - La polo a maniche lunghe in piqué 100% cotone progettata e realizzata per offrire il giusto stile al giusto prezzo in grandi quantità.



REGULAR FIT

- Colletto in maglia a coste 1x1
- Fettuccia sul collo per una migliore tenuta della forma
- Apertura sul collo a 2 bottoni rinforzata con interfodera termoadesiva
- Cuciture laterali per una perfetta vestibilità
- Ampia gamma di taglie per adattarsi a qualsiasi corporatura: XS-4XL
- Piqué di cotone, pensato per essere decorato
- Bottoni tono su tono per una migliore flessibilità del prodotto in fase di stampa/personalizzazione
- Tessuto testato e approvato per tutte le tecniche di stampa standard



100% cotone ring-spun preristretto
HEATHER GREY: 90% COTONE RING-SPUN PRERISTRETTO - 10% VISCOSA

Piqué

180 g/m²

XS - S - M - L - XL - 2XL - 3XL - 4XL

10 pz/pacco & 50 pz/cartone

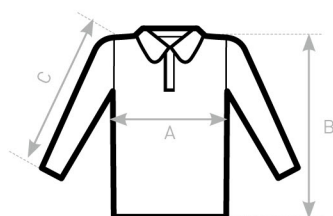


DU
CONCEPT

con B&C ID.001 LSL /women

Ti piace la B&C ID.001 LSL, ma la desideri con maniche corte?
Prova la:

* B&C ID.001 - stesso tessuto, ma con maniche corte



SIZES [CM]

B&C ID.001 LSL PU I12	XS	S	M	L	XL	2XL	3XL	4XL
A HALF CHEST	45,5	49	52,5	56	59,5	63	66,5	70
B BODY LENGTH FROM NECK POINT	67	69,5	72	74,5	77	79,5	82	84,5
C SLEEVE LENGTH	63	64	65	66	67	68	69	70

FAIR
WEAR
FOUNDATION

OEKO-TEX®
CONFIDENCE IN TEXTILES
STANDARD 100
1501003 Certexbel
Tested for harmful substances.
www.oeko-tex.com/standard100